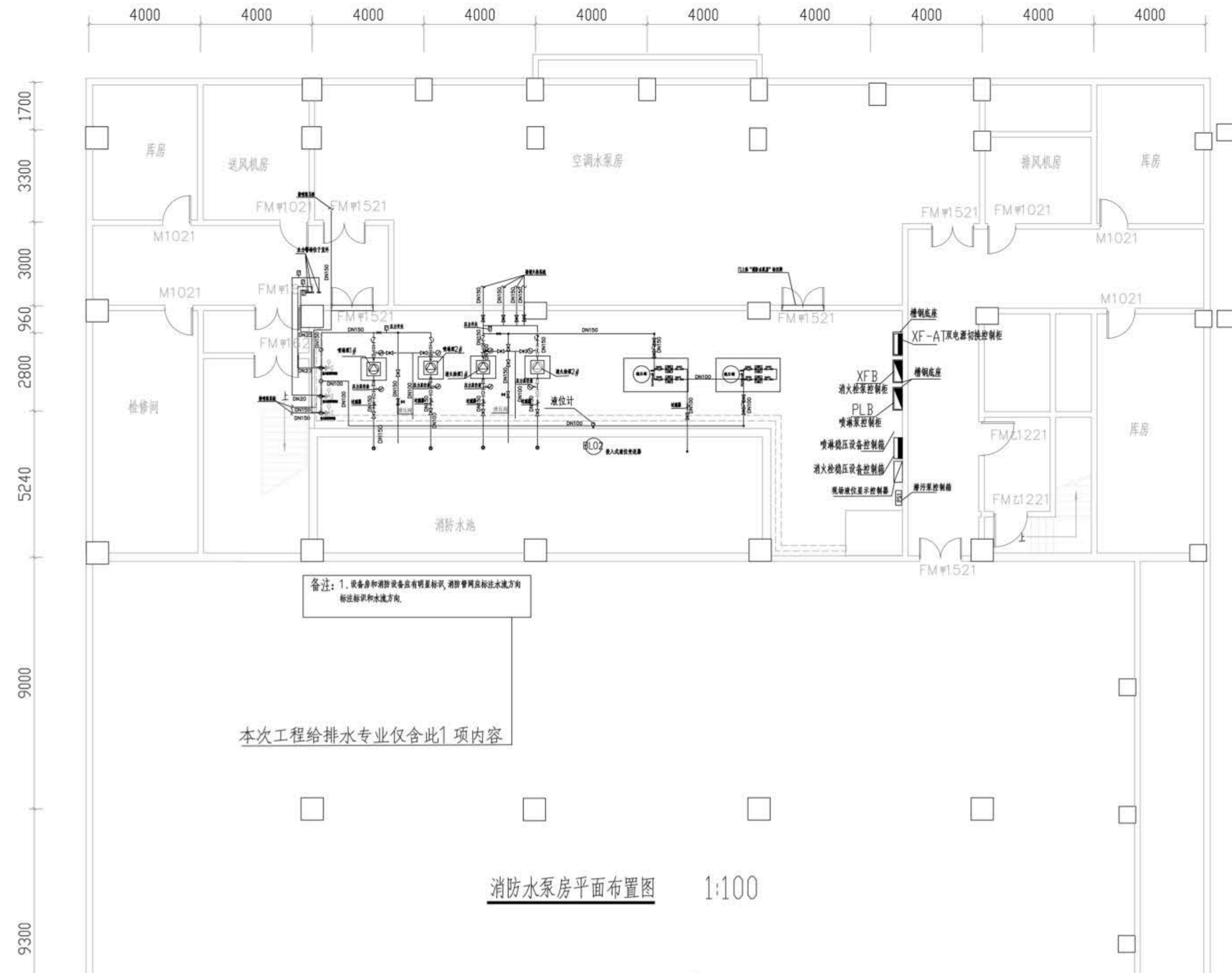




广西壮族自治区  
南宁综合设计院有限公司

地址：广西壮族自治区南宁市青秀区青环路111号  
本院质量及服务投诉电话：  
0771-3121345

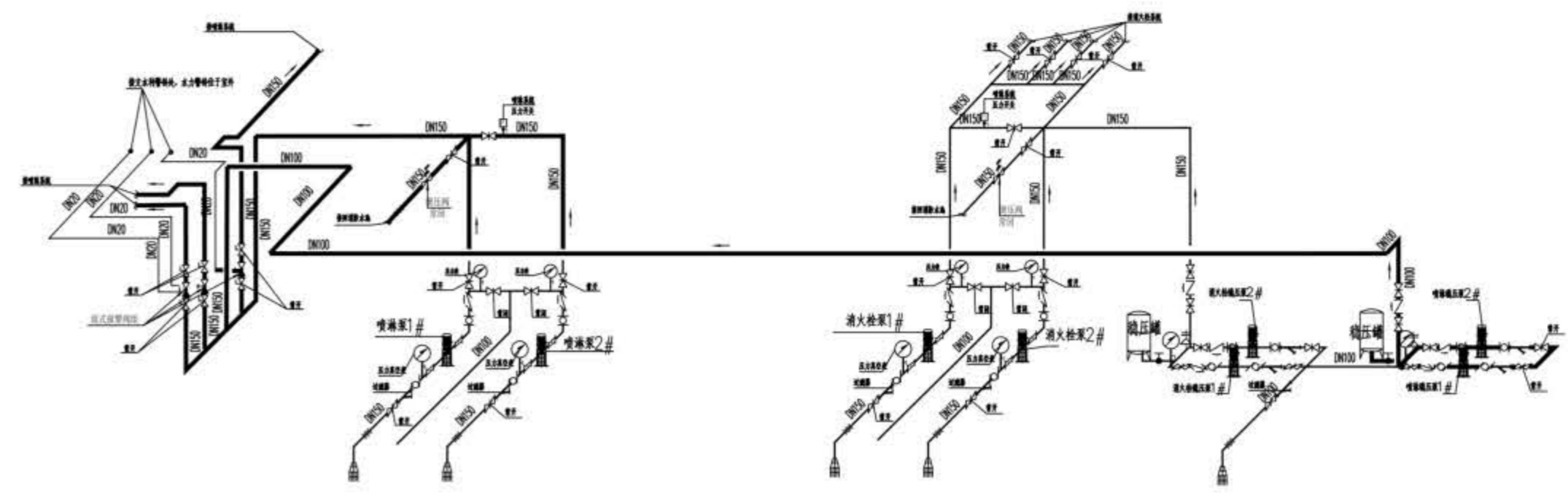
建筑行业乙级资质 证书编号：A215004339  
工程咨询 备案编号：914501075615964653-23  
工程造价咨询 备案编号：914501075615964653



备注：1. 设备房和消防设备应有明显标识，消防管网应标注水流方向标识和水流方向。

本工程给排水专业仅含此1项内容

消防水泵房平面布置图 1:100



消防泵房自动喷淋系统轴侧图

消防泵房室内消火栓系统轴侧图

消防设备标识牌的位置

- 1、消防水泵房：门上应设置“消防水泵房”的标识。
- 2、消防水泵：标示出其种类，如：消火栓泵1#、消火栓泵2#、喷淋泵1#、喷淋泵2#。
- 3、消防给水系统阀门，标志其启闭状态，如：“常开”、“常闭”。
- 4、消防给水等架空管道：表面应按不超过30米的间距设置系统类型和水流方向的标识。
- 5、主电源、备用电源以及接地装置：均应设置永久性的明确标识。
- 6、控制柜上应统一设置消防控制柜的标识。如：消火栓控制柜、喷淋控制柜、双电源切换控制柜、消火栓稳压泵控制柜、喷淋泵稳压控制柜等。

标识牌的具体要求

- 1、标识制作应清晰明了，容易看清楚；
- 2、标志尺寸宜为：长100mm\*宽50mm\*厚1.5mm；
- 3、标志背景色应为浅色：宜用白色；
- 4、标志字体：a) 字体宜采用：黑体，大小尽可能占满整个版面。（留出上方圆孔，挂线）  
b) 字体颜色：“常开”为绿色“常闭”为红色
- 5、悬挂要求：采用尼龙线悬挂，不应使用铁丝或其他材料悬挂。

注册执业章  
出图专用章

建设单位	广西大学
项目名称	广西大学行健5号楼消防泵房改造项目
子项目名称	
图纸名称	消防泵房自动喷淋系统轴侧图 消防泵房室内消火栓系统轴侧图
设计号	2025-SJA-01
图别	水施
版次	第01版
图号	SS-01
日期	2025.12
审定	黄芝营
审核	黄小雄
项目负责人	梁理江
专业负责人	黄小雄
校对	许鸿浩
设计	梁理江