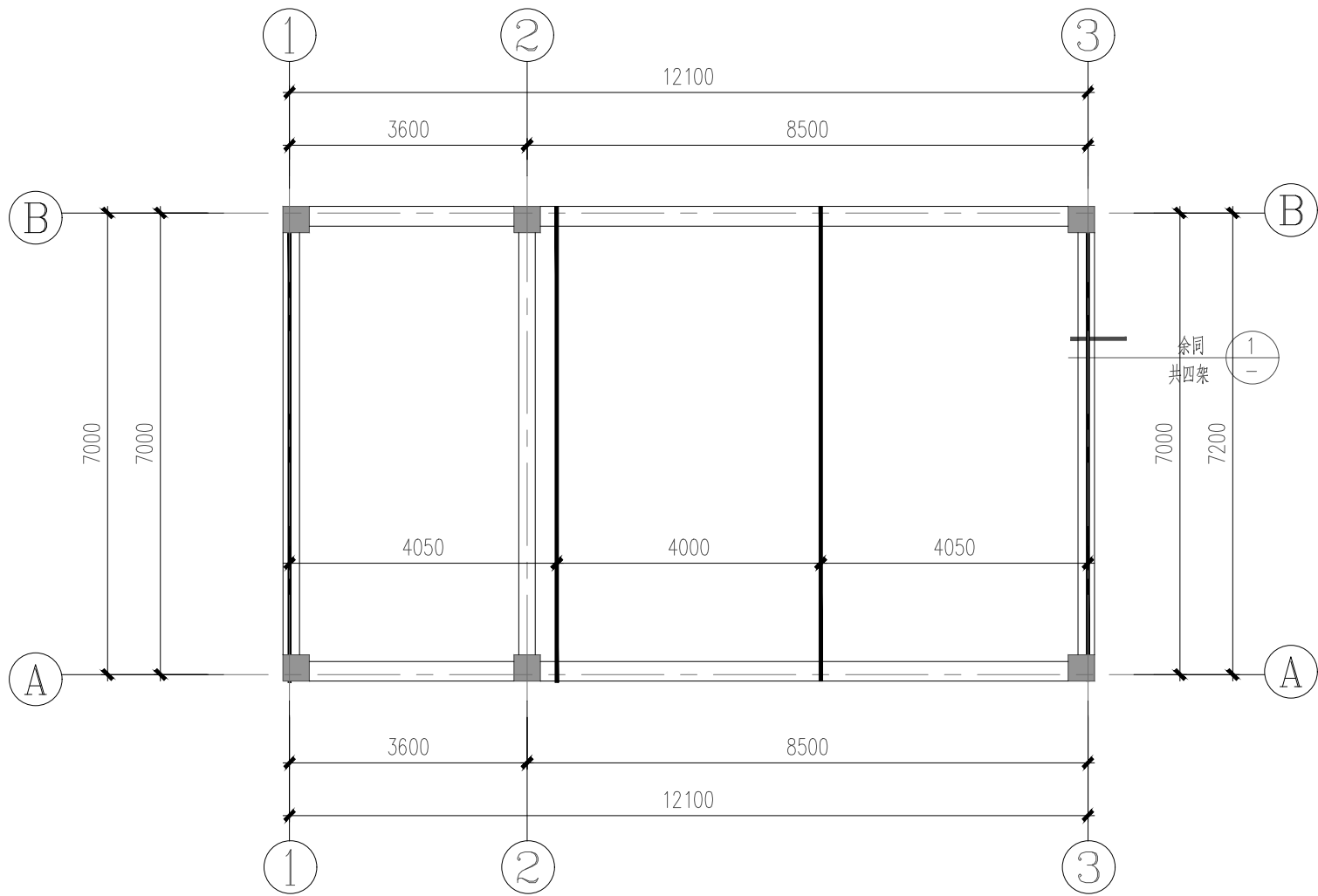
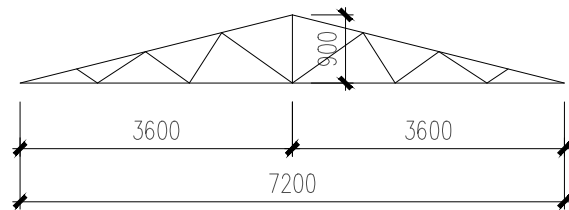


专业名称	姓名	日期	专业名称	姓名	日期
建筑			结构		
给排水			电气		
暖通					



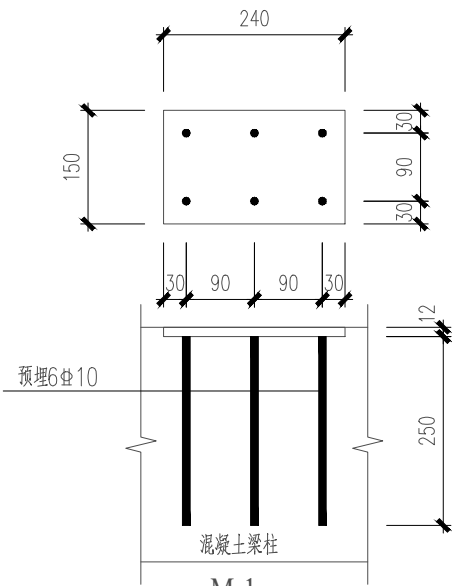
屋面钢架布置图

钢架均采用全焊，焊缝刷银粉漆



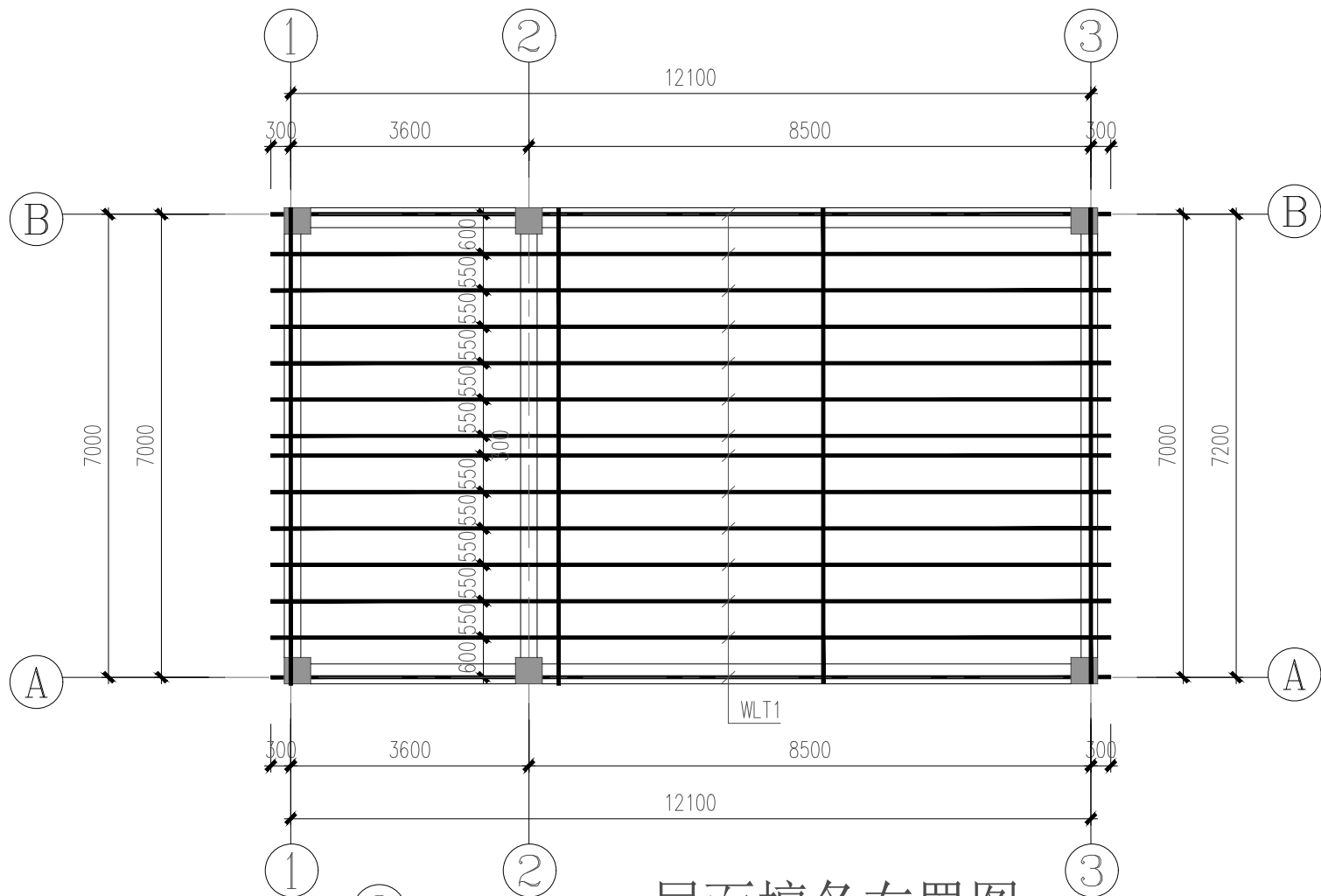
① 钢架

钢架均采用60*4.0镀锌圆管



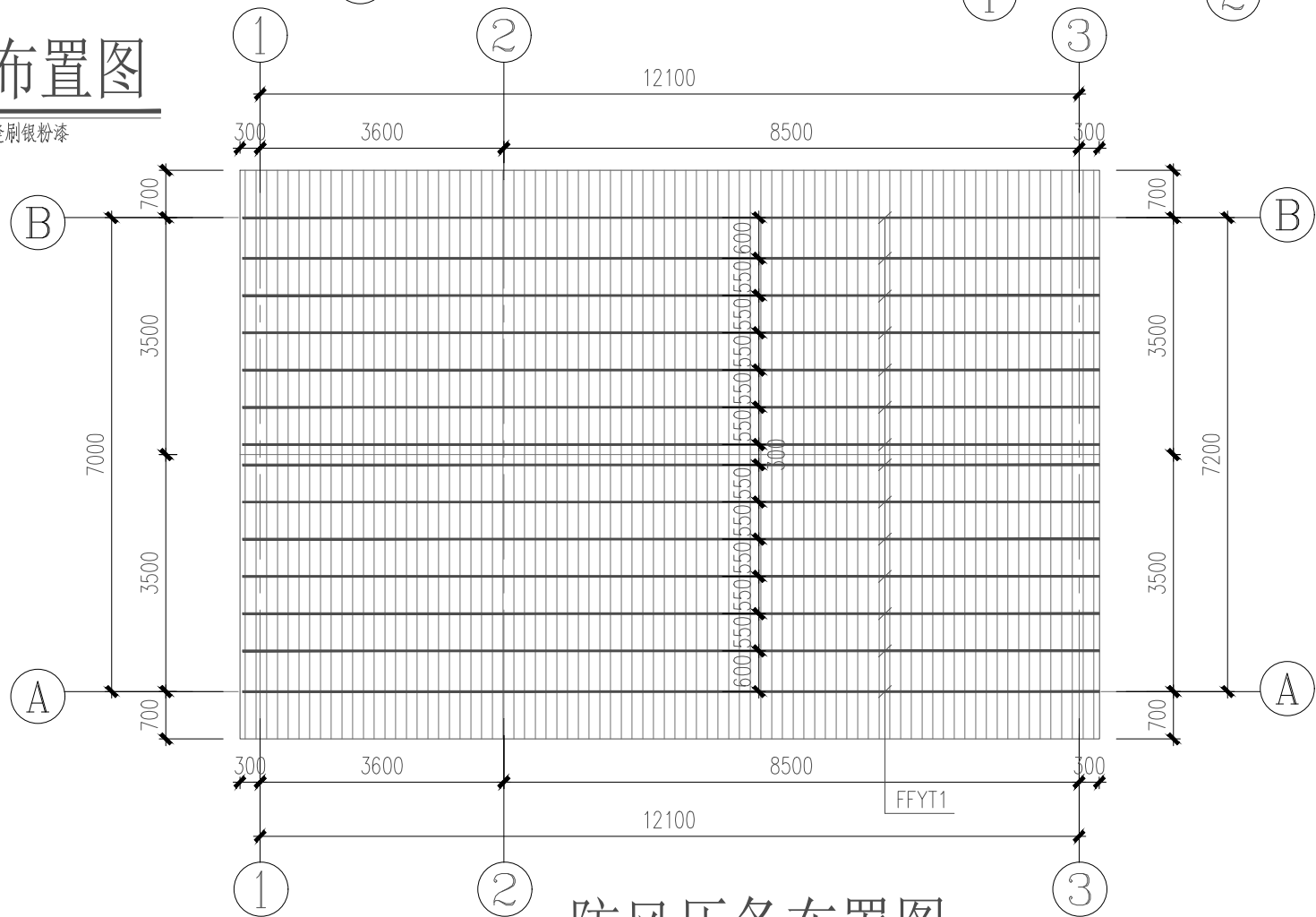
M-1

用于钢架与混凝土梁连接



屋面檩条布置图

標条均采用100*50*2.0方管



防风压条布置图

防风压条均采用40*4.0扁钢

序号	构件编号	构件名称	截 面	材 质
1	WLT1	屋檩条	热镀锌方管100x50x2.0	Q235B
2	FFYT1	边沿防风压条	40*4.0扁钢	Q235B



厦门东翔工程设计有限公司

XIAMEN DONGXIANG

ENGINEERING & DESIGN CO., LTD

证书编号: A135013995

备注:

- 1、本图纸须经施工图审查所审核合格之后方可施工。
- 2、未经设计院授权,不得修改、复印本图纸。
- 3、图中尺寸以标注为准,不得使用比例测量。

施工图审查批准单位

施工图审查批准书证号

图纸专用章

注册建筑师执业章

注册结构师执业章

工程名称

防城港渔漓港区403号泊位堆场

喷淋设施基础工程施工

项目名称

建设单位

北部湾港防城港码头有限公司

工程负责人	王连辉	王连辉
专业负责人	陈永波	陈永波
审 定		
审 核	陈永波	陈永波
校 对	王作荣	王作荣
设 计	陈永禄	陈永禄
制 图	陈永禄	陈永禄

图名:

屋面钢架布置图

屋面檩条布置图

防风压条布置图

工程编号		比例	1:100
图 别	结 施	版本	第1.0 版
图 号	JG-05	日期	2024.11

版权所有 不得复制





- 1、本图纸须经施工图审查所审核合格后方可施工。
- 2、未经设计院授权,不得修改、复印本图纸。
- 3、图中尺寸以标注为准,不得使用比例测量。

图纸专用章

注册结构师执业章

项目名称:

北部湾港防城港码头有限公司

工程负责人	王连辉	
专业负责人	陈永波	
审 定		
审 核	陈永波	
校 对	王作荣	
设 计	陈永禄	
制 图	陈永禄	

喷枪高塔基础图

工程编号		比例	1:100
图 别	结 施	版本	第1.0 版
图 号	JG-06	日期	2023.11



1:50

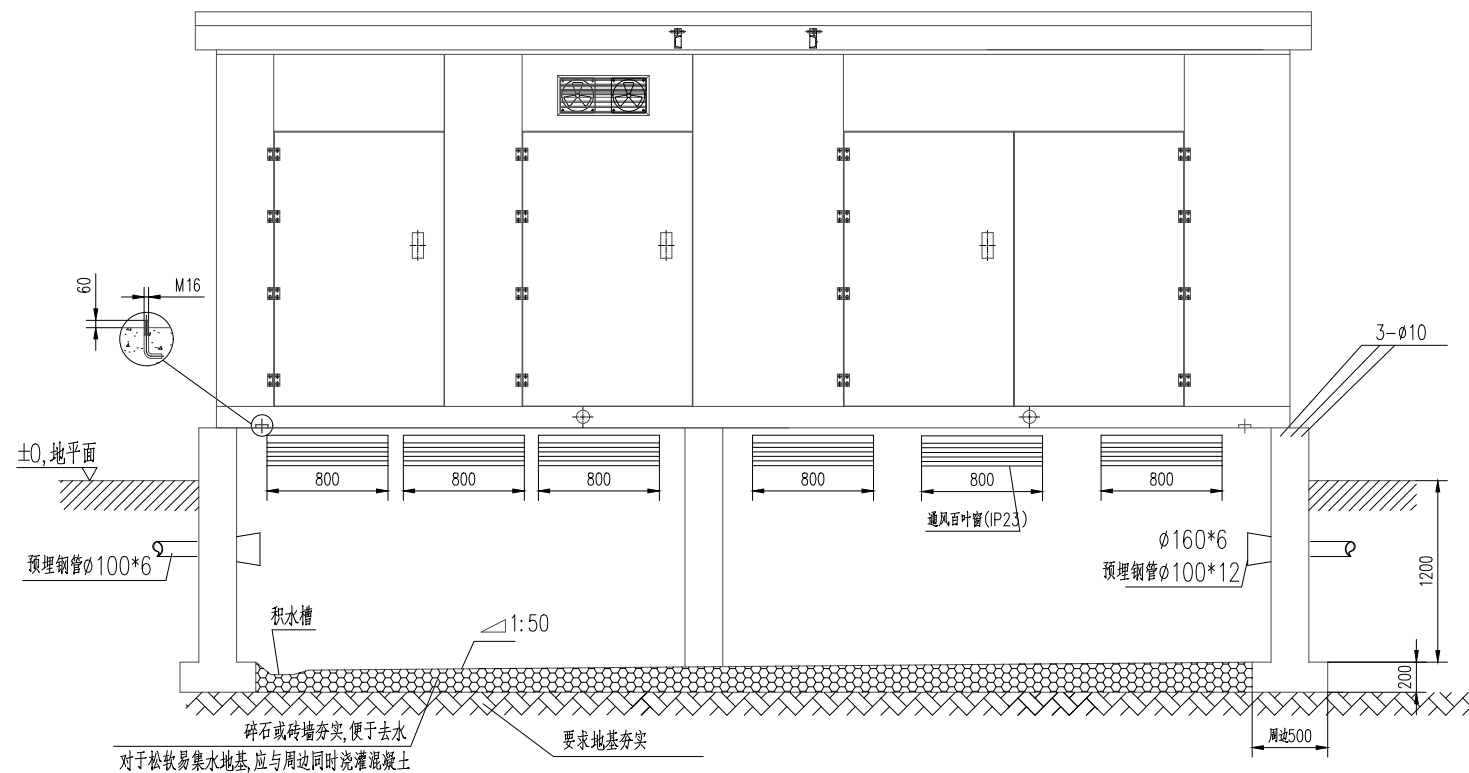
1. 所有需要进行涂装的钢铁制件表面在涂装前, 必须将锈迹、氧化皮、油脂、灰尘、泥土、盐和污物等除去, 底漆喷涂环氧富锌漆, 面漆喷涂聚氨酯。



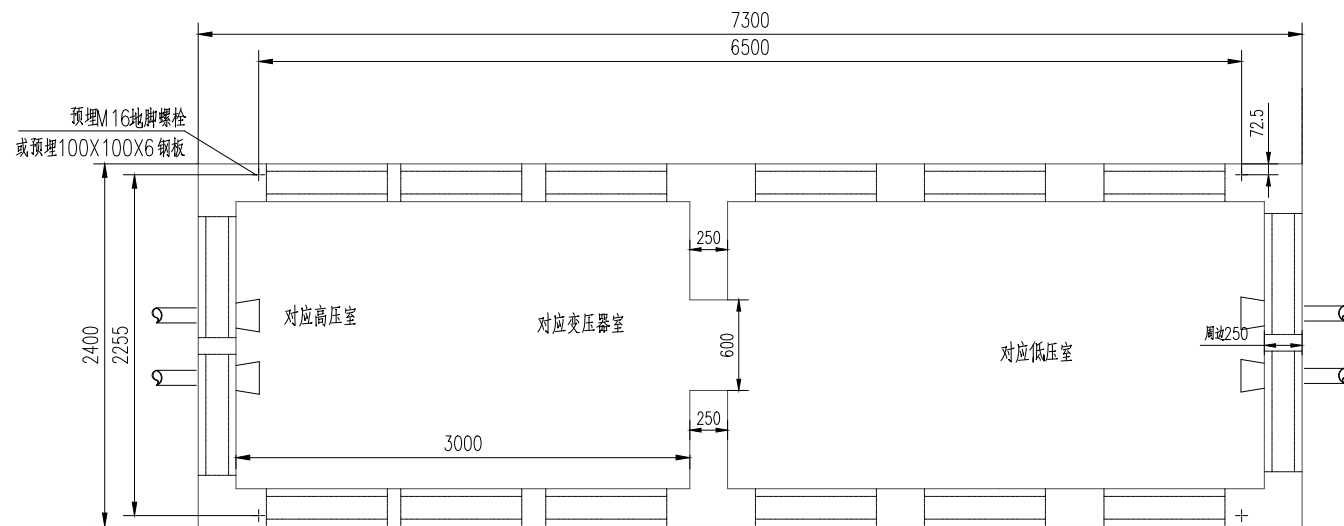
注：以现场实际工程量为准



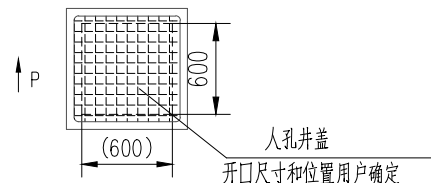
1. 图中尺寸单位除标明外其余均以毫米计。
2. 材料: 混凝土C30, 钢筋HRB400(Ⅲ)。
3. 混凝土保护层厚度为70mm。
4. 持力层为老土层。
5. 喷淋高塔基础尺寸: 3200*3200*1800mm。



箱变基础立面图

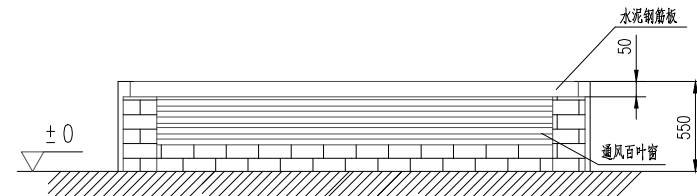
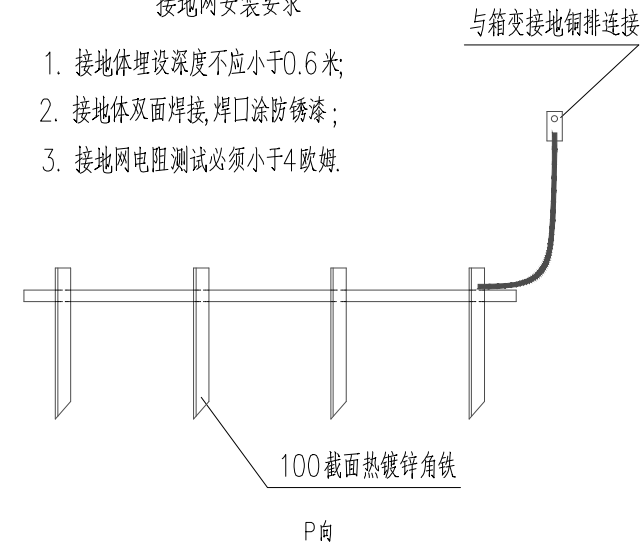


箱变基础平面图



接地网安装要求

1. 接地体埋设深度不应小于0.6米;
2. 接地体双面焊接, 焊口涂防锈漆;
3. 接地网电阻测试必须小于4欧姆.



箱变基础说明

1. 本图为基础施工的参考示意图, 用户应根据当地实际情况确定具体施工方案. 但基础应设计有通风窗, 箱变基础通风百叶窗对于欧变散热至关重要, 不能封堵, 否则会影响箱变安全运行!
2. 本图带公差尺寸为安装尺寸, 其余尺寸用户可根据当地实际情况调整;
3. 电缆进出口应埋设G100钢管, 埋设深度不应小于0.5米, 管口宜做成喇叭形; 钢管向外倾斜5°/100, 防雨水内灌;
4. 基础上表面应打水平尺以保证水平, 水平倾斜度不超过5mm, 否则可能导致设备使用不便及其它; 地基周边对应箱变开门处应设有操作平台且应向外倾斜, 便于排除雨水;
5. 请参照外形图.
6. 箱变系统不包含在工程内.

图纸专用章

注册建筑师执业章

注册结构师执业章

工程名称:
防城港渔湾港区403号泊位堆场
喷淋设施基础工程施工

项目名称:

建设单位:
北部湾港防城港码头有限公司

工程负责人	王连辉	王连辉
专业负责人	陈永波	陈永波
审 定		
审 核	陈永波	陈永波
校 对	王作荣	王作荣
设 计	陈永波	陈永波
制 图	陈永波	陈永波

图 名:

箱变基础平面图
箱变基础立面图

工程编号		比例	1:100
图 别	结 施	版本	第1.0 版
图 号	JG-07	日期	2024.11



厦门东翔工程设计有限公司
XIAMEN DONGXIANG
ENGINEERING & DESIGN CO., LTD
证书编号: A135013995

备注:

- 1、本图纸须经施工图审查所审核合格后方可施工。
- 2、未经设计院授权,不得修改、复印本图纸。
- 3、图中尺寸以标注为准,不得使用比例测量。

施工图审查批准单位

施工图审查批准书证号

图纸专用章

注册建筑师执业章

注册结构师执业章

工程名称:
防城港渔湾港区403号泊位堆场
喷淋设施基础工程施工

项目名称:

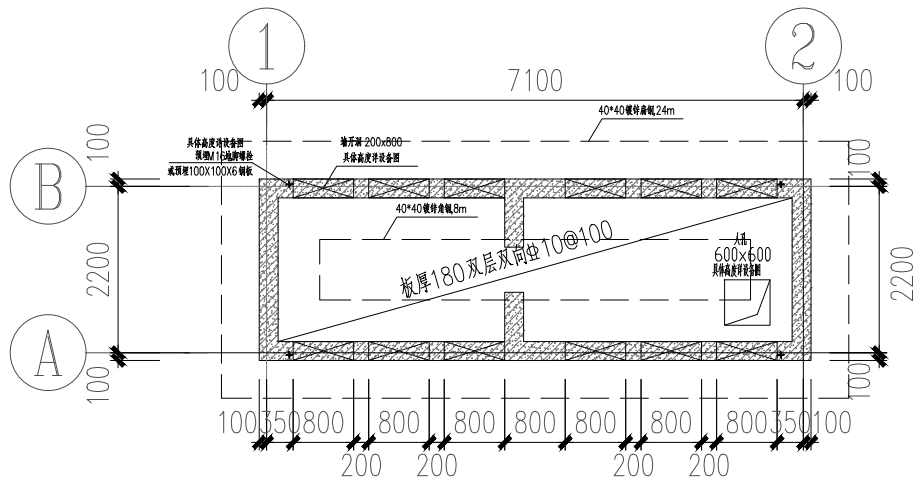
建设单位:
北部湾港防城港码头有限公司

工程负责人	王连辉	王连辉
专业负责人	陈永波	陈永波
审 定		
审 核	陈永波	陈永波
校 对	王作荣	王作荣
设 计	陈永禄	陈永禄
制 图	陈永禄	陈永禄

图 名:

箱变基础大样图

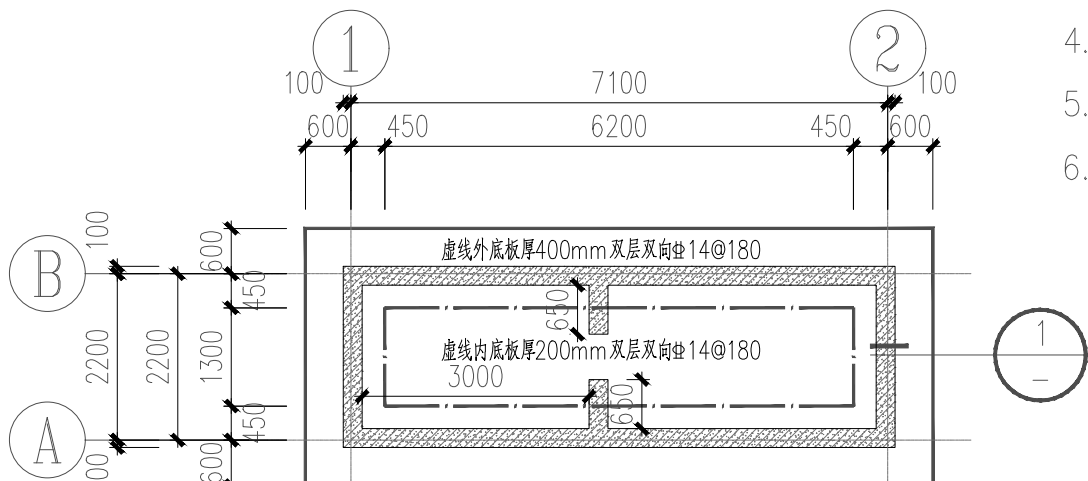
工程编号		比例	1:100
图 别	结 施	版本	第1.0 版
图 号	JG-08	日期	2024.11



顶板配筋图

说明:

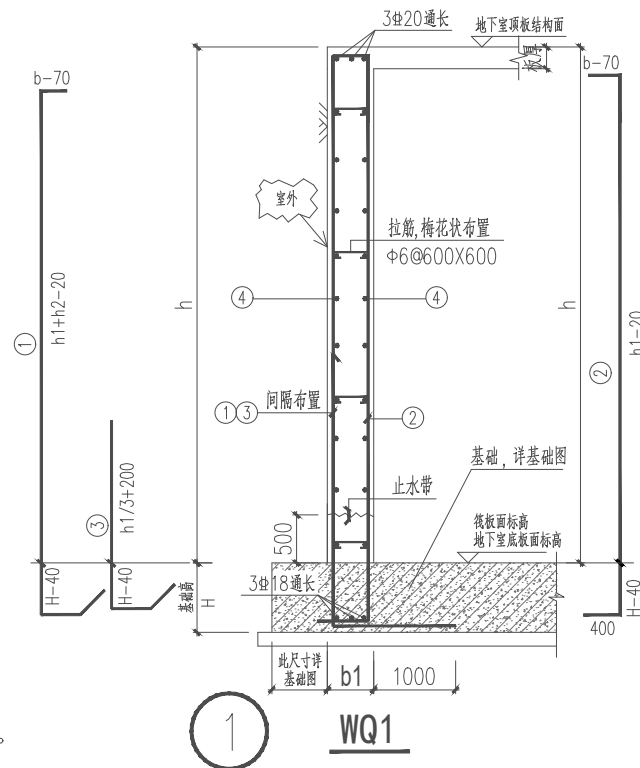
1. 图中尺寸单位除标明外其余均以毫米计。
2. 材料: 混凝土C30, 钢筋HRB400(Φ)。
3. 混凝土保护层厚度为70mm。
4. 持力层为老土层。
5. 共建1座箱变基础。
6. 电缆井做法详DS-02。



底板配筋图

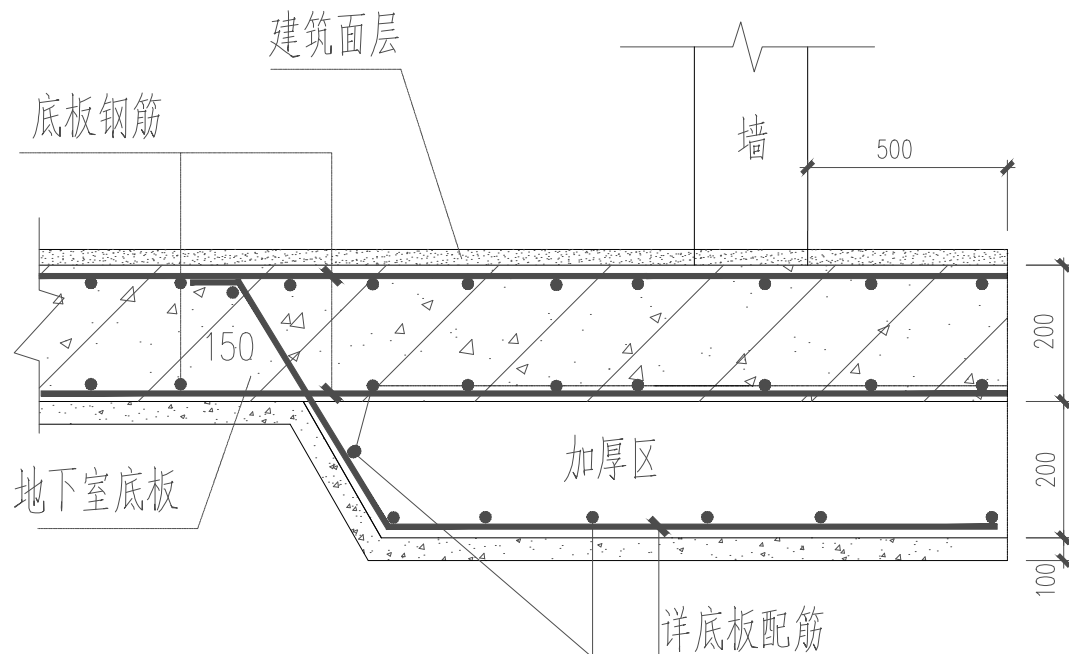
其他工程量表

序号	项目名称	单位	数量
1	10#镀锌槽钢制安	m	18
2	进出线电缆井砌筑	座	2
3	百叶窗安装	m2	1.92
4	DN110穿线管安装, L=25cm	根	20



1 WQ1

外墙(WQ)配筋表					
编 号	b	①	②	③	④
WQ1	250	Φ12@150	Φ12@150	Φ12@150	Φ12@150



基础高低时剖面大样图